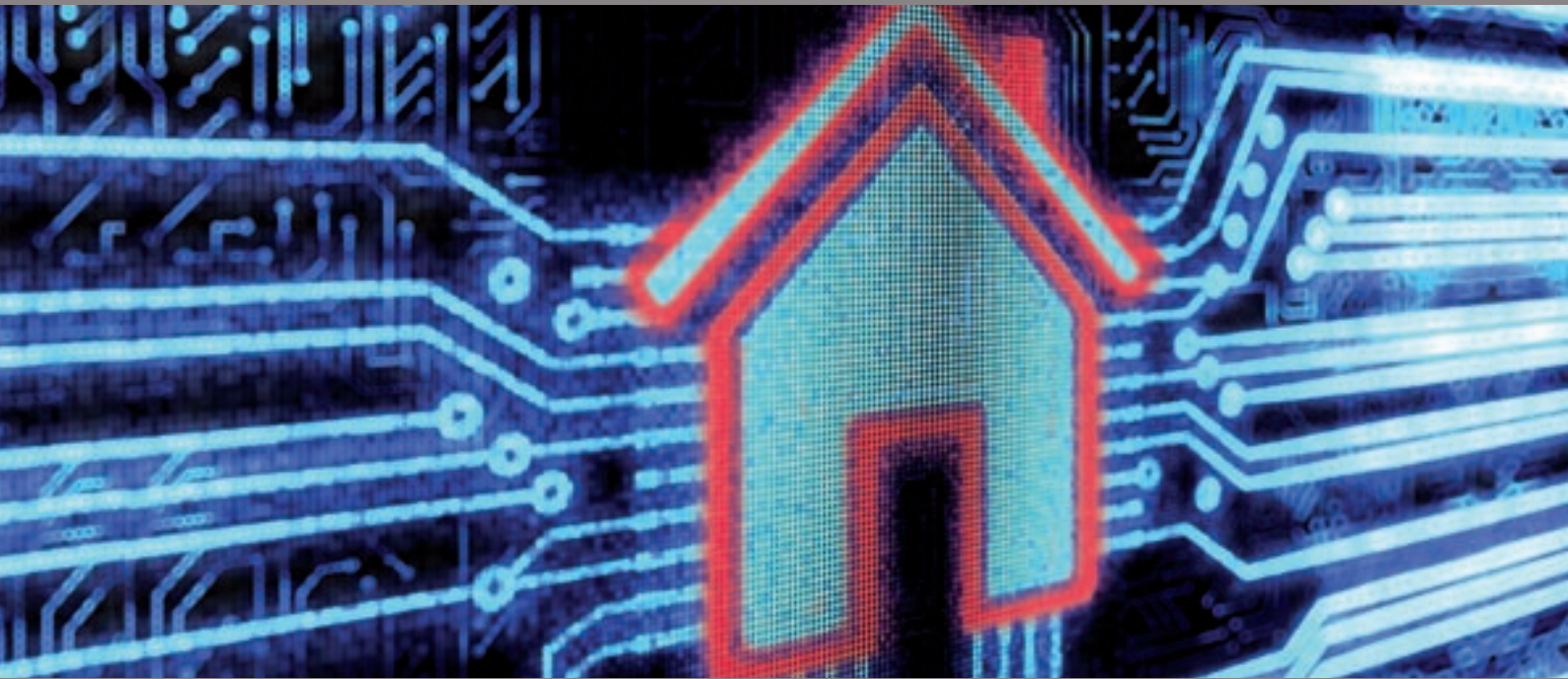


WASKO[®]



www.centrum.wasko.pl

CENTRUM

Klucz do bezpieczeństwa i oszczędności

- *fizyczna kontrola dostępu do pomieszczeń firmy*
- *zautomatyzowana obsługa recepcji*
- *monitoring rzeczywistego czasu pracy*
- *rozliczanie prywatnych połączeń telefonicznych*
- *kontrola kosztów realizacji projektów.*

CENTRUM to nowoczesne narzędzie wspomagające administrację przedsiębiorstwem. Jest to system łączący rozbudowany moduł kontroli dostępu do pomieszczeń i rejestracji czasu pracy z elementami zarządzania projektami oraz rozliczania kosztów organizacji firmy. CENTRUM to również baza danych skupiająca wiele potrzebnych informacji w jednym miejscu, obejmująca m.in.: odwzorowanie struktury hierarchicznej firmy ze zdjęciami, stanowiskiem służbowym i innymi podstawowymi danymi pracowników, numery telefonów oraz rachunki telefoniczne. System gwarantuje swobodę i prostotę użytkowania poprzez przeglądarkę internetową.

Funkcjonalność

- sterowanie bezpieczeństwem w firmie, poprzez nadawanie uprawnień do pomieszczeń wybranym osobom w określonych dniach i godzinach
- centralne zarządzanie uprawnieniami dostępu w siedzibie i wszystkich oddziałach firmy
- ustalanie bieżącego miejsca pobytu pracowników i gości,
- uzyskanie informacji dotyczących czasu pracy osób zatrudnionych
- kontrola punktualności pracowników
- obsługa portierni, w tym wydawanie gościom przedsiębiorstwa elektronicznych kart wstępu
- zautomatyzowane wprowadzanie danych gości przez skanowanie dokumentów na portierni
- dzienne raportowanie pracy przez pracowników przez www lub e-mail
- monitorowanie kosztów realizacji i stanu zaawansowanych prac nad projektami
- możliwość kontroli dziennych raportów pracy pracowników w powiązaniu z danymi z modułu rejestracji czasu pracy,
- kontrolę kosztów połączeń telefonicznych
- rozliczanie pracowników z przeprowadzonych rozmów prywatnych
- ewidencja aktywacji i aparatów telefonicznych.

Cechy systemu

- dostęp przez przeglądarkę www
- współpraca z wieloma urządzeniami kontroli dostępu obsługującymi karty standardach Mifare, Indala, Unique
- obsługa zaawansowanych czytników biometrycznych Hitachi Finger Vein
- logowane zintegrowane z domeną Windows
- możliwość pracy na różnych systemach baz danych
- skalowalność
- możliwość wdrożenia całości lub wybranych modułów.

Korzyści

- podwyższenie poziomu bezpieczeństwa firmy i jej majątku
- ułatwienie rozliczania czasu pracy
- usprawnienie kontroli pracowników przez przełożonych
- automatyczne generowanie list obecności
- ograniczenie ruchu pracowników do pomieszczeń, z których muszą korzystać
- optymalizacja ponoszonych kosztów połączeń telefonicznych
- kontrola obecności pracowników w czasie rzeczywistym
- zwiększenie efektywności pracy osób zatrudnionych w firmie
- weryfikacja wykorzystania zasobów ludzkich
- uproszczenie procesów zarządzania projektami
- obniżenie kosztów funkcjonowania przedsiębiorstwa.

CENTRUM to elastyczne narzędzie przeznaczone zarówno dla małych jak i dużych firm o czym świadczy możliwość wdrożenia całości lub tylko wybranych modułów, wysoka skalowalność oraz opcja wyboru komercyjnego lub darmowego silnika bazy danych.

Schemat prezentujący działanie systemu CENTRUM

